

働く男のライフスタイル情報紙

Biz Life Style
[ビズスタ東京]NO.192
2024 11

ビズスタNO.193は2024年12月20日(金)発行

『BizLifeStyle』は東京、神奈川、関西、
仙台、福岡、広島にて46万部発行
下記URLまでアクセスを。

www.biz-s.jp

本紙はスポンサー様の協賛により制作しております。

広告掲載に関するお問い合わせ・申し込みは
TEL.03-6854-7001 FAX.03-6854-7005企画・制作 / 株式会社ディリースポーツ案内広告社
〒110-0015 東京都台東区東上野4-8-1 TIXTOWER UENO 14F
© 2024 DAILY ADVERTISING AGENCY CO.,LTD

今年約2年半ぶりとなるソロアルバムを発表し、音楽界でも大きな注目を集めた木村拓哉さん。オリコン週間アルバムランキングで3作連続となる第1位を獲得し、その勢いそのまま全国ライブツアーに出るなど、精力的に活動しているが、この年末には主演映画の公開も控えている。

12月30日(月)に封切り予定の『グランメゾン・パリ』は、2019年にTBS日曜劇場枠で放送された人気ドラマ『グランメゾン東京』の劇場版だ。タイトル通り、東京からフランス料理の本場・パリへと飛んでの撮影、今回は舞台裏のピンポイントなどを伺った。

—あの『グランメゾン東京』の映画化決定の第一報を聞いた時のお気持ちは。

僕自身も待ち望んでいたのが嬉しかったですね。あのパンデミックがなければもう少し早いタイミングで話が進んだと思いますが、ともあれ実現に漕ぎ着けてよかったです。

—テレビシリーズの直後に新型コロナウイルスの感染拡大が始まったので、映画化には影響があったのでしょうか。

そうですね。ただ、あのコロナ禍で抱えたいろいろな想いを「なかったもの」と扱わず、ひとつのエッセンスとして作品に採り入れた部分はあるかも知れません。

木村 拓哉さん

1972年11月13日生まれ。東京都出身。1988年から2016年までSMAPのメンバーとして活動。個人ではドラマ「ロングバケーション」「HERO」「CHANGE」「BG～身辺警護人～」や「グランメゾン東京」、映画「武士の一分」「検察側の罪人」「マスカレード・ホテル」「教場シリーズ」「Believe -君にかけける橋-」など話題作に多く出演している。

2017年には「無限の住人」での演技が評価され第27回日本映画批評家大賞の主演男優賞を受賞。2024年8月に自身3枚目となるオリジナルアルバム『SEE YOU THERE』をリリースし、約2年半ぶりとなるライブツアー「TAKUYA KIMURA Live Tour 2024 SEE YOU THERE」を全国5都市で行った。



映画『グランメゾン・パリ』2024年12月30日(月) 全国東宝系にて公開

監督：塚原あゆ子
脚本：黒岩 勉
出演：木村拓哉 鈴木京香 オク・テギョン 正門良規
玉森裕太 寛 一郎 吉谷彩子・中村アン 富永愛 及川光博 沢村一樹
上映時間：118分

© 2024
映画『グランメゾン・パリ』製作委員会

いま冷静に振り返ると、全員であの時期を経験したからこそ反映させることができた要素も少なくないと感じています。

—手応えはいかがですか。

出演チームや撮影スタッフ、関係者の方々で0号試写を観たのですが、上映が終わった後に拍手が沸き起こったんです。「自画自賛かな？」と思いつつ、僕も一緒に拍手せずにはいられませんでした(笑)。

—『グランメゾン東京』は料理も見どころでしたが、今回はアジア人で初めてフランス版「シユランガイド」で三つ星を獲得したRestaurant KEEのオーナーシェフ、小林圭さんが監修をご担当とか。

三つ星を取られたのは、テレビシリーズ終了のすぐ後なんです。実際にパリの現地で高い評価を維持しておられるのは、本当に

に凄いことだと思います。小林さんに監修をお願いできたことは、作品の大きな力となりました。

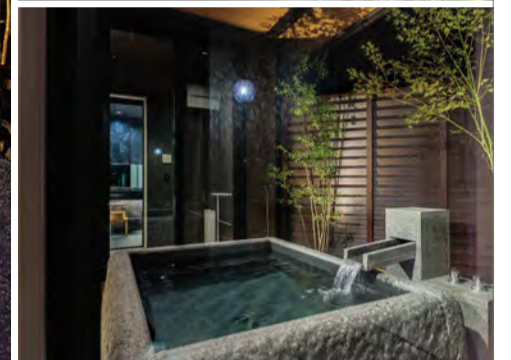
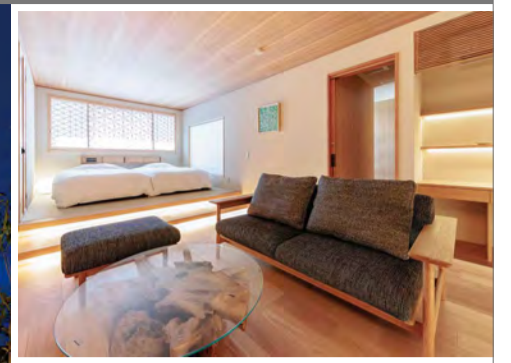
—劇中では、日本語の台詞と同じくらいにフランス語を話していましたね。

いや、もう大変でした(笑)。フランス語の先生が付きまきりでご指導くださったので、這うように進んだというのが正直なところで。共演の皆さんも含め、多くの方々の想いから生まれる素晴らしいフォーメーションが、試写での拍手に繋がったと実感しています。

—では、本誌読者にメッセージをお願いします。

テレビシリーズの撮影現場では常に「美味しさの見せ方」を研究していました。が、今回の映画でも監督をはじめ技術照明スタッフの方々が「グランメゾン」の世界にこだわりを尽くしてくださりました。劇場で映画をご覧になって、「お腹が減ったな」と感じていただければ嬉しいですね。

My Favorite Life Style



プライベートで愉しみたい、鳥取県境港・全室離れのラグジュアリー旅館。
金曜夜に発ち、月曜朝はそのまま出社。週末の2泊3日で夢心地の非日常を体験できる隠れ宿がこの15日に開業。

鳥取県西部の境港市は、全国有数の港町。魚「鬼太郎」のまちとして全国的な知名度を誇る。JR「境港 駅」から水木しげる記念館までの約800mは「水木しげるロード」と名付けられ、実に17体の妖怪フロンティア像が道の両側から訪れる人を見守る。

今月15日、観光客に人気のこの通りの入り口に新ブランドマークが誕生した。「皆玉邸 恵・MEGUMI」は、静謐な外観にサプライズ感満載のスマールラグジュアリー旅館。東京都心の高級ホテルに引けを取らないクオリティで、さすく注目を集めている。

すべて露天風呂付き
100㎡超を誇る4棟の離れ

宿の特徴は、まず客室全室が露天風呂付きの離れで、最も小さな空間でも約108㎡という広さを誇る。迎えるのは毎日1〜4名の4組のみ、夢心地な安らぎを提供してくれる各棟にはそれぞれ明確なテーマが描かれている。

まず【静護・Jomo】のテーマは、リトリート&リセット、心と身体への恵み。そのコンセプト通り、何と茶室を構えており、茶室体験はもちろん心身を整える休日にも最適だ。【清泉・See-see】は境港らしい水の恵みを表現。水盤テラスが用意されており、水面の輝きや流れが五感で感じられる空間演出が新鮮だ。【古今・Kokoro】は、移ろいゆく昔と今、時間の恵み。約128㎡と4室で最も広い客室で、専用のフィンドサウナ&プライベートバーを設置。また、個室も利用できる食事処【火撥】への専用通路がある。

滞在中を通してほかの宿泊客と一切顔を合わせない完全プライベートな時間を過ごせる。そして「芽吹・Meubuki」は、自然が芽吹く木の恵み。四方を木々で囲まれ、小上がりの和室とヒノキ風呂で安らげるこの客室は、実は4名で宿泊する際は最もおすすめです。



いずれも個性的な建物設計が見どころとなっているが、その魅力は空間づくりだけに留まらない。同宿のもうひとつの特徴は、「ここまでやるか」と驚くほど隅々にまで行き渡るこだわりの数々なのだ。

アートに料理、調度品に備品
すべてが非日常の隠れ宿

まず全棟にさりげなくアートが展示されているが、これらはその場で購入可能。調度品やアメニティ類はすべて地元企業の逸品で統一されており、都心のセレクトショップさながらだ。ハイライトはもちろん料理で、厚生労働大臣賞など数々の受賞歴を誇る菅原昭雄シェフ考案のオリジナルコース。境港ならではの「その日一番の魚」に、県産の「鳥取和牛オレイン55」をはじめ、島根や鹿児島島の銘柄牛、県自慢のブランド豚「大山ルビー」や銘柄鶏「大山どり」など豪華な食材を見事に活かし切る鉄板焼きとフレンチが融合した新感覚の創作料理は、友人に話さずにはいられない感動体験となるだろう。

最後に、隠れた見どころを紹介しておこう。夕食の前後、昼夕方と夜では客室からの風景がまったく違って見えるのだ。露天風呂も専用庭もさらに情緒に満ちた景観に変化するので、ぜひお見逃しなく。

場所は境港駅から歩いて5分、米子鬼太郎空港から直接向かうなら車で10分ほどの好立地。羽田から同空港には1日6便も就航しているため、金曜18時の便に乗れば20時台にはチェックイン可能。月曜は朝7時台に発つのは羽田着は8時台なので、そのまま出社することもできる。上質な部屋に露天風呂、そして料理。すべてが非日常の隠れ宿、今なら10%オフで体験可能だ。



皆玉邸 恵 -MEGUMI- 代表
杉本 真吾 氏

「皆玉邸 恵 -MEGUMI-」の運営会社の杉本代表は、実は地元の有名人でもある。アマチュア野球の指導者として、ともに母校である米子東高校や慶應義塾大学で監督やコーチを歴任。その後は皆生温泉芙蓉別館会長職などを務める傍ら、NHK高校野球の名物解説者でお馴染みの存在で、春夏の甲子園250試合以上の解説を務めている。



ビズスタ特典
『モエ・エ・シャンドン ヴィンテージ』を1組様1本プレゼント！
ご予約の際、下記のクーポンコードをご入力ください。
クーポンコード Biz1129 ※有効期限：12月31日(火)まで
ご予約はこちらから ▶

皆玉邸 恵 -MEGUMI-
鳥取県境港市大正町53
TEL.0859-21-5575
受付時間/10:00~22:00
交通/米子鬼太郎空港から車で10分
客室数/4棟 [全室離れ 露天風呂付き]



皆玉邸
Kaigyokutei MEGUMI



https://www.kaigyokutei.com/megumi/

My Favorite Life Style



Daily Battle 35 ¥275,000(税込) Tassel Key Holder ¥38,500(税込)

FAURÉ LE PAGE

- PARIS -

パリ発。世界のセレブを魅了する「エカイユ」。

「フォレル・パーージュ」は、1777年創業の鉄砲工をルーツとするパリ発のラグジュアリーブランド。ル・パーージュ家はかつて王侯貴族ご用達の武器師として、マリー・アントワネットやナポレオンへ独特の浮彫りや美しい装飾を施した猟銃やサーベルを納め、彼らに長く愛用されていた。それらの作品は今もパリをはじめ世界の有名美術館にパーマネント・コレクションとして所蔵されており、また、ル・パーージュの名前はバルザックやデュマなど、文豪の作品にも度々登場している。

そんな武器作りの名門が現代に提案するのは、「エカイユ」と呼ばれる伝統的模様を配したコレクションだ。「エカイユ」とはフランス語で「うろこ」の意味。かつて動物の甲殻からインスピレーションを得て鎧が作られ、敵から戦士を守る象徴として、うろこ柄が武器の浮彫りや装飾に使われていた。現在のコレクションに使われている全面にエカイユ柄がデザインされたコーティング加工のキャンバス生地は、しなやかで軽量かつ丈夫、防水性も備えており、職人技を駆使して作られた上質さも感じられる。

パリを称える「パリのブルー」、ナポレオンをイメージした「エンペラーグリーン」、軍神マルスへのオマージュを表現した「マルスの黄土色」などの色使いも上品でオリジナリティがあり男女を問わず愛用できるデザインも今の時代にふさわしい。日本では知る人ぞ知るブランドだが、「エカイユ」と呼ばれる象徴的なうろこ模様の歴史に裏打ちされた、高品質なバッグや小物は、時代に合せてデザインも変化し、最高峰の装飾は、世界中の上質を知るセレブリティから愛されている。



Daily Battle 35 yellow liner ¥275,000(税込)

Etendard 6CC Wallet ¥83,600(税込)

Pochette 19 (参考商品)

Tassel Key Holder ¥38,500(税込)



Gangsta 7CC Zip Card Holder ¥99,000(税込)



Key Pouch ¥57,200(税込)



1851年ロンドン万国博覧会に出展した彫刻。最高峰の評価を受け、武具の腕利きとしてその名を馳せる。



パリ、カンボン通りにある本店。300年間、創業者一族が7代にわたり伝統を受け継いでいる。

ビズスタ特典

お買い求めの際、「ビズスタを見た」とお伝えください。オリジナルグッズをプレゼントします。

※商品がなくなり次第終了いたします。有効期限/2024年12月31日まで

My Favorite Life Style

全国の自治体・事業者を応援しよう!!
~集まった寄附金は、各自治体で有効活用~

ふるさと納税の特徴 おすすめのポイント

寄附金が自治体・事業者の支援に!!

ふるさと納税の寄附金の用途は災害の復興支援、教育、環境保護等、自治体が抱える課題により使い道は多岐にわたる。

お礼の品がもらえる!

自治体にふるさと納税をすると、その市町村からお礼の品がもらえる場合がある。お礼の品は市町村ごとさまざま。

ご当地の名産品や工芸品、旅行感謝券など、バラエティー豊富。

※ 酒類に関して、20歳未満の方はお申し込みできません。
※ 住民票登録のある自治体へは、ふるさと納税の制度上、原則、お礼の品を希望して寄附することは不可。

税金が控除される!

控除上限額内の寄附であれば、合計寄附額から2,000円を引いた全額が所得税・住民税から控除される。控除上限額は家族構成や収入により異なるため、必ず確認を。

5つの自治体までは確定申告不要!

サラリーマンなど給与所得者は年間の寄附先が5自治体以内であれば「ふるさと納税ワンストップ特例制度」を利用することで確定申告は不要となる。

※本企画から複数の自治体を選んで寄附することも可能。
※ただし、自治体より送付される「ワンストップ特例制度」利用申請書(受領証明書と同封)の返送が必要。

ふるさと納税

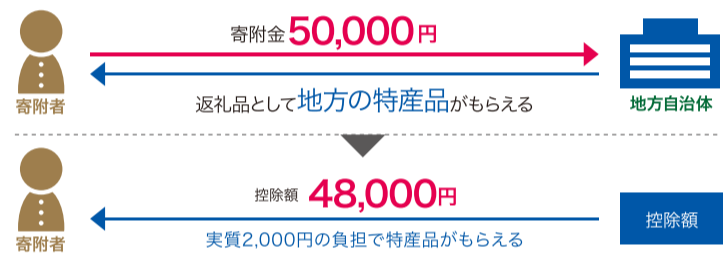
意外と簡単!!

CHECK! 2024年(令和6年)ふるさと納税 世帯別全額控除年間上限額目安表 出典:総務省「ふるさと納税ポータルサイト」より抜粋

本人の給与収入	独身又は共働き	夫婦	共働き+子1人(大学生)	夫婦+子1人(高校生)	共働き+子2人(大学生と高校生)
600万円	77,000円	69,000円	66,000円	60,000円	57,000円
700万円	108,000円	86,000円	83,000円	78,000円	75,000円
800万円	129,000円	120,000円	116,000円	110,000円	107,000円
900万円	152,000円	143,000円	138,000円	132,000円	128,000円
1000万円	180,000円	171,000円	163,000円	157,000円	153,000円
1200万円	247,000円	247,000円	229,000円	229,000円	219,000円
1400万円	360,000円	360,000円	339,000円	343,000円	277,000円
1600万円	429,000円	429,000円	408,000円	412,000円	396,000円
1800万円	498,000円	498,000円	477,000円	481,000円	465,000円
2000万円	569,000円	569,000円	548,000円	552,000円	536,000円
2200万円	640,000円	640,000円	619,000円	623,000円	607,000円
2400万円	814,000円	814,000円	790,000円	795,000円	776,000円
2500万円	855,000円	855,000円	830,000円	835,000円	817,000円

※自己負担額の2,000円を除く全額が所得税及び個人住民税から控除される上限額 ※住宅ローン控除等を受けている場合は上記より減額
※「共働き」は、配偶者控除(配偶者の給与収入が201万円以上の場合)の適用を受けていないケース ※「高校生」は16歳から18歳の扶養親族を、「大学生」は19歳から22歳の特定扶養親族を指す ※中学生以下の子供は計算上加味しない。夫婦+子1人(小学生)は「夫婦」と同額 ※「夫婦」は、ふるさと納税を行う方の配偶者に収入がないケース ※ふるさと納税を行う際は、必ず、各市区町村の担当窓口や、最寄りの税務署へ確認をお願いいたします ※上記表に掲載している年収以上の方は各自治体にお問い合わせを。

例えば、50,000円の寄附をした場合...



My Favorite Life Style



有名旅館多数! ふるさと納税で旅行に行こう! ふるさと納税おすすめ自治体

ゴルフ、釣り、豆腐づくりなどの体験型の返礼品と組み合わせて、伊豆市の魅力を存分に満喫しよう!

ここが凄い 映画やTV番組の舞台になった旅館も 有名旅館が多数 140種類以上 宿泊券 タイプの返礼品が実に 宿泊補助券タイプ、共通券タイプもご用意!

大人好みの「ゆりの休日」に相応しい上質な宿が多数点在する伊豆市内。市の【ふるさと納税】返礼品では、多様な癒しのシーンを愉しめるよう、【宿泊券】タイプのバリエーションが充実。寄附金額によって選べる旅のスタイル、まずはWEBで詳細のチェックを。

寄附額 10,000円~10,800,000円 終日自由に過ごす宿泊券のほか、ご当地イベント体験の返礼品も。詳しくはWEBサイトにて。

- 1万円~10万円 10万円台 20万円台 30万円台 40万円 50万円 60万円 70万円 80万円 90万円 100万円台 200万円 400万円 1,080万円

返礼品360種類以上 続々追加中!! クラフトビール、スモークチーズ、特産わさびもおすすめ!!

My Favorite Life Style



提供：北本自然観察公園



埼玉県 北本市

子育て世代と市内業者を全力応援
里山や雑木林の隣で暮らせるまち



ふるさと納税
おすすめ自治体

里山に雑木林、街なかや住宅街の緑彩。エリアを進むたびに緩やかな緑のグラデーションを描く北本市は、新宿駅から湘南新宿ラインでわずか50分ほどの距離とは思えないほど素晴らしい自然が残るまちだ。貴重な野生動物植物の住処でもある北本自然観察公園をはじめ、日常のすぐ隣に緑がある市内の風景は、まさに都心生活者が夢見る環境そのものといった趣。実際にその癒しのチカラは科学的に認められ、埼玉県では初の「森林セラピー基地」にも認定されている。

最近では「災害リスクの少ないまち」としても注目の的だ。大宮台地の最高地点に位置し、荒川を望む高台では海拔24mにも達するため、近年、全国で猛威を振るう水害の心配も比較的小さい。市内では縄文時代の遺跡が多数発見されていることから、古くから「定住の地」として選ばれていたことが偲ばれる。

そんな安心安全のまちで、戦略やキャンプ、農業体験など年間を通じて常に自然とふれあえる環境なら、我が子を伸び伸びと育ててみたくなるのも当然のこと。市でも子育て世代や市内業者の各種支援策が整えられ、雑木林を守る活動も拡がるなど、官民を挙げての盛り上がりを見せる。

また、地産地消の仕組みが確立されている点にも注目だ。実に約80か所にも及ぶ無人直売所では朝採れ野菜が気軽に手に入り、飲食店も料理の研究に余念がない。2019年の全国ご当地カレッジグランプリで2度目の優勝を果たした北本トマトカレーも、そんな市民たちの成果のひとつ。週末に出かけるなら、ぜひお忘れなく。

里山に雑木林、街なかや住宅街の緑彩。エリアを進むたびに緩やかな緑のグラデーションを描く北本市は、新宿駅から湘南新宿ラインでわずか50分ほどの距離とは思えないほど素晴らしい自然が残るまちだ。貴重な野生動物植物の住処でもある北本自然観察公園をはじめ、日常のすぐ隣に緑がある市内の風景は、まさに都心生活者が夢見る環境そのものといった趣。実際にその癒しのチカラは科学的に認められ、埼玉県では初の「森林セラピー基地」にも認定されている。

最近では「災害リスクの少ないまち」としても注目の的だ。大宮台地の最高地点に位置し、荒川を望む高台では海拔24mにも達するため、近年、全国で猛威を振るう水害の心配も比較的小さい。市内では縄文時代の遺跡が多数発見されていることから、古くから「定住の地」として選ばれていたことが偲ばれる。

そんな安心安全のまちで、戦略やキャンプ、農業体験など年間を通じて常に自然とふれあえる環境なら、我が子を伸び伸びと育ててみたくなるのも当然のこと。市でも子育て世代や市内業者の各種支援策が整えられ、雑木林を守る活動も拡がるなど、官民を挙げての盛り上がりを見せる。

また、地産地消の仕組みが確立されている点にも注目だ。実に約80か所にも及ぶ無人直売所では朝採れ野菜が気軽に手に入り、飲食店も料理の研究に余念がない。2019年の全国ご当地カレッジグランプリで2度目の優勝を果たした北本トマトカレーも、そんな市民たちの成果のひとつ。週末に出かけるなら、ぜひお忘れなく。

ふるさと納税でオーダースーツが仕立てられる 北本市返礼品 注目度 No.1

銀座英国屋

銀座英国屋オーダースーツ仕立て補助券【3年有効】

第一線のビジネスパーソンであれば、この店の名をご存じだろう。創業から80年以上続く『銀座英国屋』は、財界人や著名人らがこぞって指名してきた仕立ての名店。「優秀な人物」を演じる俳優たちから「より有能に見せてくれるから」と選ばれ続けてきたオーダースーツ。北本市の返礼品でもトップの人気を誇る。



北本市に銀座英国屋唯一の縫製工房がある。



ご自身用包装のほか、プレゼント用包装もあり。

寄附金額は、1万円から1,000万円まで

- 【ご利用について】 ※補助券は寄附金額の3割相当
- 「ご自身用」「プレゼント用」のどちらも可能です。
 - 銀座英国屋の全国店舗(東京・大阪)でご利用いただけます。
<https://www.eikokuya.co.jp/>
 - 一度のお申込みで10口まで可能です。何度でもお申込みいただけます。
 - お問い合わせ先：銀座英国屋 - 銀座三丁目店 (TEL.03-3561-2941 または E-mail. ginza_main_store@eikokuya.co.jp) 【銀座英国屋店舗】



礼服、コート、レディースのオーダーも可能!
例えば…メンズ：スーツ、ジャケット、礼服、コート、スラックスなど
レディース：スーツ、ジャケット、スカートなど

寄附 14パターン	1万円	3万円	5万円	10万円	20万円	30万円	40万円
	50万円	100万円	150万円	200万円	300万円	500万円	1,000万円

ふるさと納税のご支援により、若手育成体制が強化

スーツ業界のフルオーダー文化を守るために、高齢化が深刻化する縫製職人の育成支援に活用しています。

scene 01 どんなシーンでも重宝するベーシックな1着

scene 02 2着目はちょっぴりお洒落系に冒險を

scene 03 家族の大事な日には、信頼を得られる装いで決める

scene 04 コートや礼服もオーダー可能

お問い合わせはお気軽に
北本市ふるさと納税コールセンター ▶ TEL.050-3528-8114
埼玉県北本市 埼玉県北本市本町1-111

WEBなら5分でお申し込み完了!

北本市 ふるさと納税 検索

お申し込みは

ふるさとチョイス
ふるなび
楽天ふるさと納税
さとふる



ANAのふるさと納税
JALふるさと納税
その他ポータルサイト



北本市ふるさと納税
LINE公式アカウント
北本市ファン、急増!
多様な情報を配信中!



My Favorite Life Style



ノーベル賞の晩餐会、
APECでの各国首脳会議への
贈答品に採用されました!!

ふるさと納税
おすすめ自治体

ものづくりのまち
燕の品質

燕市は
金属洋食器の
日本国内シェア
90%以上!!

新潟県

燕市

“三ツ星レストラン”を目指すTBS系日曜劇場「グランメゾン★東京」で
品質が認められ、燕市のカトラリーが使われていました。

返礼品は 家電・キッチン用品・金属洋食器・純銀洋食器・包丁・タンブラー・鍋・フライパン・ケトル・その他色々

バッハ・コーヒー代表
田口護氏による
監修!!

寄附金額
99,000円

※白もあります。

ツインバード
全自動
コーヒーメーカー
ミル付き 3杯用

サイズ：W160×D335×H360mm
定格容量：450ml(3カップ)



レミパンアイテム他にも30種類以上!!

remy pan +

寄附金額
35,000円

料理愛好家平野レミさん監修!!
【新色】レミパンプラス ブラック
24cm (他色 レッド・ホホワイト・ネイビー)
サイズ：約44×25.5×15cm ※IH・ガス火対応



ドアを開けずに
中身が見える!!
タッチアンドビュー機能

寄附金額
800,000円

ツインバード
中身が見える
4ドア
冷凍冷蔵庫

サイズ：約W685×D630×H1,648mm



最高級カトラリーで
毎日の食卓をお洒落にコーディネート



寄附金額
29,000円

ALFACT
ジェヌ ペア10本セット

容量：ディナーナイフ、ディナーフォーク、ディナーズプーン、
ティースプーン、ケーキフォーク/各2セット(計10本)

15年長期保証!!美味しい料理が出来る
機能と品質を極めたい!!



寄附金額
60,000円

ジオ・プロダクト
片手・両手・行平鍋セット

直火・IH
対応 15年
保証 日本製
made in
tsubame

容量：①片手鍋18cm
(専用蓋付)
②両手鍋20cm
(専用蓋付)
③行平鍋15cm
※①~③ともに材質:全面7層ステンレス鋼 IH対応

手に馴染む、匠の一振り柳宗理が追求した、
使いやすさと美しさの調和



寄附金額
30,000円

柳宗理デザイン
キッチンナイフ
2点セット

容量：①キッチンナイフ×1
刃の長さ:18cm
全長:約30.5cm
重量:165g
②キッチンナイフ×1
刃の長さ:10cm
全長:約21.5cm
重量:75g

キッチン・美容用品など 他にも返礼品

2,970点以上!!

【お問い合わせはお気軽に】

燕市 総務部 総務課

〒959-0295 新潟県燕市吉田西太田1934番地

TEL.0256-77-8301

【ふるさと納税担当係】
(専用ダイヤル)

WEBなら5分で申し込み完了!!

詳しくは [燕市 ふるさと納税 返礼品名 検索](#)

楽天ふるさと納税
さとふる
ふるさとチョイス
ふるなび



燕市特設サイト
ANAのふるさと納税
LINE公式アカウント
友達募集中!!

My Favorite Life Style



最短で当日配送を実現した店舗デリバリーサービス。

仕事や家事で時間が取れない、子どもを連れての買い物が大変。悪天候や体調不良で外出できない、まため買いたいけど荷物が重い…。そんな時は宅配が強い味方だが、ドラッグストアでお馴染みのマツキヨココカラ&カンパニーが提供するマツキヨココカラが注目を浴びている。マツキヨココカラは、最寄りの店舗在庫を活用することで最短なら当日配送を実現。日用品から医薬品や化粧品、ベビー用品や衛生・介護用品、飲料、ペット用品まで取扱商品も幅広く、受付は24時間対応。1,980円以上の購入で送料無料で、その他手数料は発生しない。マツキヨココカラオンラインストアにアクセスし、ログイン後、「Q」のマークが表示されると、最寄りのマツキヨココカラココカラファインの店舗在庫を確認し、お届け可能日が分かる仕組み。まずは下記よりアクセスの上、利用法や条件の確認から。

商品は、店舗の専用従業員自身が梱包の上、専用EVで宅配！▶▶▶

オンラインストアにアクセス

QRコード付き商品をカートに追加

支払い方法を選択して購入

専用スタッフが梱包して最寄り店舗から最短でお届け

株式会社マツキヨココカラ&カンパニー
https://www.matsukiyococokara.com/



My Favorite Life Style

トップアスリートが絶賛、
身体を冷えから守る
重炭酸入浴剤。



日本人のお風呂好きは有名なが、身体を洗い過ぎると皮脂のバリア機能を破壊してしまい、化学物質や水道水の残留塩素の経皮吸収を促進しその結果、化学ストレスから逆に血流を低下させかねないとか。そんな入浴のメカニズムを研究し、自然素材のみで肌や髪を美しく洗い上げる健康美容入浴剤として開発されたのが、純正重炭酸入浴剤「薬用ホットタブ」だ。食品由来の重曹やクエン酸、ビタミンCが主成分で、残留塩素を中和除去。浴槽で発生した炭酸ガスが水素イオンと重炭酸イオンに中和されてイオンとして溶け込む性質を利用して、皮脂バリアを守りながら垢や汚れを落とす。また、ぬるめの湯温でも血流を促進してくれるので、冷えや疲労などの諸症状の緩和が期待できる。人気の重炭酸入浴剤だが、純正品と類似品では成分や性能に全く違いがあるので、購入時は純正品マークの確認を。

まずは、「いい風呂」を体験して、ずっと続けてほしいから、始めやすくて続けやすい特別定期セットを先着1126名にお申込みいただけます！(申込期間：2024年11月22日～12月6日)

初月
①重炭酸イオンシャワースタートキット
・スパークリングシャワーヘッド
・HOT TAB Natural ZEN 9錠入
・HOT TAB WELLNESS 9錠入
②HOT TAB WELLNESS 45錠入
③HOT TAB Natural ZEN 45錠入
さらに！
「HOT TABコンシェルジュ」LINEサービス
・温浴指導の専門家が、LINEで温浴に関するご相談にお答えし、毎月アドバイス付きのレポートをお届けします。・ポイントもどんどん貯まります。
①+②+③合計希望小売価格17,790円(税込) → 3,980円(税込)/月 送料込み

2ヶ月目
②HOT TAB WELLNESS 45錠入
③HOT TAB Natural ZEN 45錠入
さらに！
「HOT TABコンシェルジュ」LINEサービス
・温浴指導の専門家が、LINEで温浴に関するご相談にお答えし、毎月アドバイス付きのレポートをお届けします。・ポイントもどんどん貯まります。
②+③合計希望小売価格8,440円(税込) → ずっと/4,980円(税込)/月 送料込み

特別特典
体験談を、SNSで#ホットタブで投稿すると、抽選で、クアパーク長湯2名様1泊を5名様にご招待。
こちらのキャンペーンサイト内からホットタブ公式LINEに友達登録して応募フォームにご入力ください。

株式会社ホットアルバム炭酸泉タブレット 0120-816-426
東京都八王子市東町1-10 グランデハイイツ八王子3階 受付時間/10:00~17:00 土日祝休

BizLifeStyle Present



豊洲の大パノラマを見渡しながら
箱根・湯河原温泉の名湯を味わえる
東京都心の温泉郷

東京湾を望む絶景の露天風呂に、豊洲の景観を360度パノラマで望める展望足湯庭園。1万葉倶楽部は予約不要、手ぶらで出かけて日帰りでも楽しめる24時間営業の温泉施設だ。湯は箱根・湯河原の天然温泉を源泉から運び込んでおり、大浴場や家族風呂、3種類の岩盤浴施設にサウナ、TVモニターやリクライニングチェア完備のリラックスルームなどを完備。有料ウェルネスサービスも利用できる。もちろん女性専用ルームも用意されている。湯浴みの後は、ゆったりと寛げる上質な客室に宿泊することもできる。豊洲市場から直送された新鮮な刺身や、ライブキッチンで出来たて料理を満喫できるビュッフェレストランで夜景を眺めながらの夕食も楽しみだ。

●プレゼント内容
ペア日帰りセット入館券
提供/東京豊洲 万葉倶楽部
東京都江東区豊洲6-5-1 TEL.03-3532-4126
交通/ゆりかもめ市場前駅直結
料金/マル得セット入館料(大人)3,850円 入湯税別
https://tokyo-toyosu.manyo.co.jp/



料理とワインの
マリアージュを楽しむ
豪華を極めた箱根の休日を

箱根大涌谷温泉を源泉掛け流しで、しかも客室専用の露天風呂展望風呂で堪能。ごく限られた宿泊客のみを迎える全10室の和モダン系温泉旅館は、贅沢な食の時間を大切にしたいオーベルジュスタイルでも人気が高い。北海道と地元の食材を織り交ぜた鈴木孝太郎総料理長の創作懐石は、温故知新な美食文化の視点も特徴。船細工を使う独特の盛り付けなど、芸術的なキウジーヌ(新しい料理)として食通からの評価も高い。

●プレゼント内容
一泊二食付
無料宿泊券
提供/箱根 仙石原温泉 きたの風茶寮
神奈川県足柄下郡箱根町仙石原934-29 TEL.0460-83-8526
交通/東名高速道路 御殿場ICより約20分
料金/2名1室37,000円(税サ・入湯税込)~ 客室数/10室
www.kitanokaze-saryou.com/

プレゼント応募方法
右記WEBサイトの応募フォームへ必要事項をご入力の上、ご応募ください。プレゼント当選者の発表は、商品の発送をもって代えさせていただきます。

応募締切 12月19日(木)
Bizスタ 検索

My Favorite Life Style



外観完成予想CG



コミュニティサロン① 完成予想CG



コミュニティサロン② 完成予想CG



内廊下 完成予想CG

別邸に、資産運用に。京都・河原町通の風景を変える大規模レジデンス。

最愛の都市に、癒しと寛ぎと刺激に満ちたタイムレスな価値を。京都の「田の字地区」に誕生する、総146邸のビッグプロジェクト。

華やかと風情、賑わいと落ち着き、革新と伝統が共存する街として、世界的に注目を浴びる京都。その中心部となるいわゆる田の字地区内に位置し、阪急「京都河原町」駅や地下鉄「五条」駅など3線3駅が徒歩圏の立地に、注目の物件が誕生する。近接する河原町エリアには、老舗百貨店や複合商業施設、ブランドショップ、大手金融機関や医療機関、文化施設などが多数集積する。

「JR」京都「駅」から地下鉄で1駅2分。「フランス京都河原町通」は、11階建の3棟構成、総146邸という規模を誇るビッグプロジェクトだ。メインエントランスは河原町通に面し、接道距離にして実に約45m。雄大で特徴的なデザインは、京都のメインストリートに新たな風景を描き出す。大きく期待が膨らむ。

京都の中心地に生まれる大規模物件に相応しい上質感

河原町通の新しい顔となるメインエントランスに対し、サブエントランスのある西面は古きよき京の路地を思わせるアプローチという二面性も魅力的な新築レジデンス。「NEH・M Oriented」や「低炭素建築物」の認定を取得し、グリーンを追求するデザインや持続可能な未来品質を採用している。癒しとゆとりに満ちた建物を象徴するのが、1階部分に集中的に配置される共用施設だ。坪庭や中庭、二層吹抜のエントランスホール、フィットネスルームのほか、3フロック構成の寛ぎの「ミニライオン」やパーティールームとしても利用できるゲストルーム

など充実している。また、住戸(専有部)についても、32㎡台〜119㎡台・1DK〜3LDK全19タイプの多彩なプランが揃っている。様々なニーズに応えられるマンションだ。

セカンドハウスの利用価値と将来の資産性も楽しみ

現地に立つとその華やかさや利便性と共々、京都の豊かな自然や四季の移ろいを身近に感じられる。鴨川や高瀬川、清水寺や高台寺、八坂神社や円山公園、祇園や京都南座などをのんびりと散歩しながら、カフェで寛いだり、隠れ家のおばんざいのお店を見つけたりするのも楽しい。東山・祇園エリアの文化に触れ、京都の四季折々の風情を感じ、祭事を巡ることが出来るポジションは、セカンドハウスとしても魅力的だ。外国人観光客も含めたホテルの予約の争奪戦を横目に、新幹線で京都駅に着いたら悠々とタクシーに乗り込めるありがたさは、これから京都の国際的な人気が高まるほどに実感することだろう。もちろん、しばらく別荘としての価値を満喫し、頃合いを見て賃貸経営へと移行する...という将来設計もアリだ。

販売開始は来年2月上旬を予定。最新情報は物件HPをこまめにチェック。



外観完成予想CG

BRANZ ブランズ 京都河原町通



首都圏プロジェクト説明会
開催日: 12月14日・15日
場所: 東京都渋谷区道玄坂1-21-1 渋谷ソラスタ
※予約は右のQRから



■全体概要 ●物件名/ブランズ京都河原町通●所在地/京都府京都市下京区寺町通五条上る西橋詰町747番1、御幸町通五条上る安土町634番1(地番)●交通/京阪本線「清水五条」駅より徒歩4分、阪急京都線「京都河原町」駅より徒歩9分、京都市営地下鉄烏丸線「五条」駅より徒歩9分●総戸数/146戸(販売非対象住戸13戸含む)●予定分譲戸数/133戸●予定最大価額帯/未定●敷地面積/1,512.79㎡(販売対象面積:1,516.27㎡)●建築延床面積/11,811.83㎡(容積対象面積:9,232.15㎡)●建築面積/1,215.58㎡●構造および階数/鉄筋コンクリート造 地下1階 地上11階建●建築確認番号/第ERI-23038428号(2024年1月10日付)、第ERI-24020639号(2024年7月9日付)●用途地域/商業地域●建物竣工/2025年12月下旬予定●引渡し可能時期/2026年3月末予定●管理形態/区分所有者全員により管理組合設立後、管理会社に委託予定●管理員の勤務形態/日勤●分譲後の権利形態/敷地及び建物共用部分は専有面積割合による所有権の共有、建物専有部分は区分所有権●売主/東急不動産株式会社 住宅事業ユニット関西住宅事業本部(売主)国土交通大臣(17)第45号(一社)不動産協会会員(公社)首都圏不動産公正取引協議会加盟 千542-0081大阪府中央区南船場4-4-3(心齋橋東急ビル10階)●販売会社/株式会社アイ・フラッツ(販売代理) 国土交通大臣(3)第8114号(一社)大阪府住宅地建物取引業協会会員(公社)近畿地区不動産公正取引協議会加盟 千541-0044 大阪府中央区伏見町3丁目2番4号 淀屋橋戸田ビル5階●施工会社/株式会社かねわ工務店●管理会社/株式会社東急コミュニティー●駐車場/11台(屋内平面駐車場8台、屋外平面駐車場3台)(月額使用料:未定)※別途、来客用駐車場1台、サービス用駐車場1台あり●自転車置場/146台(月額使用料:未定)●バイク置場/2台、ミニバイク置場/14台(月額使用料:未定)●販売概要 ●今回販売戸数(予定)/未定●予定販売価額/未定●間取り/1DK〜3LDK(予定)●専有面積/32.68㎡〜119.71㎡(トランクルーム面積・個別宅配ボックス面積を含む)(予定)●バルコニー面積/3.04㎡〜9.94㎡●サービスバルコニー面積/0.87㎡〜6.63㎡●管理費(月額)/未定●修繕積立金(月額)/未定●インターネット月額使用料/未定●管理準備金(引渡時一括)/未定●修繕積立基金(引渡時一括)/未定

| 予告広告 | 本広告を行い取引を開始するまでは、契約または予約の申込みは一切応じられません。あらかじめご了承ください。また、申込みの順位に関する措置を講ずることはできません。あらかじめご了承ください。本物件は全ての予定販売戸数(区画数)を一括して販売するか、数期に分けて販売するか確定していません。●販売開始/2025年2月上旬(予定)確定情報(本告)については2025年2月上旬にブランズ京都河原町通物件公式サイト(https://sumai.tokyu-land.co.jp/branz/kawaramachidori/)にて明示いたします。(販売開始予定時期2025年2月上旬)

東急不動産 BRANZギャラリー 京都
フリーコール 0120-109-858

営業時間/10:00~18:00
定休日/水・木曜日および第1~第3火曜日(祝日除く)

[売主]
東急不動産