

働く男のライフスタイル情報紙

Biz Life Style

[ビズスタ関西]

2024 10

特別版

『Biz Life Style』は、東京、神奈川、関西、
仙台、福岡、広島にて49万部発行
下記URLまでアクセスを。

www.biz-s.jp

本紙はスポンサー様の協賛により制作しております。

広告掲載に関するお問い合わせ・申し込みは
TEL.06-6150-1257 FAX.06-6150-1256

企画・制作 / 株式会社デイリー・インフォメーション関西
〒532-0004 大阪市淀川区西宮原2-1-3 SORA新大阪21 15F
© 2024 DAILY ADVERTISING AGENCY CO.,LTD

BRANZ TOWER

ブランズタワー
大阪梅田

都市に、呼吸するタワー。

※掲載の外観完成予想CGは計画段階の図面を基に描き起こしたもので、実際とは異なります。また、変更となる場合がございます。雨樋、給気口、スリブ等、一部再現されていない設備機器がございます。また、タイル・石貼等の大きさは実際とは異なります。植栽は計画段階のものであり、変更となる場合がございます。また、入居時を想定して描かれたものではありません。葉の色合いや枝ぶり、樹形は想定であり、竣工時には完成予想CG程度には成長しておりません。周辺環境は将来にわたり保証されるものではありません。

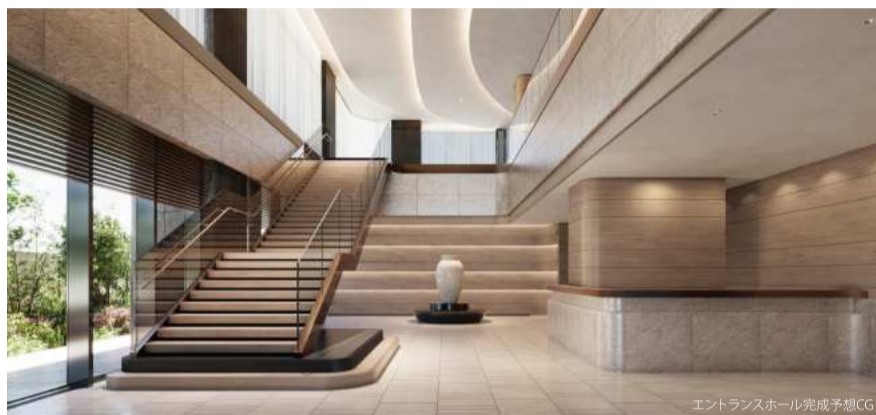
My Favorite Life Style



ガーデンコート完成予想CG



スカイラウンジ完成予想CG



エントランスホール完成予想CG



タワーパーキング・コートエントランス完成予想CG



エントランスアプローチ完成予想CG



ガーデンコート完成予想CG

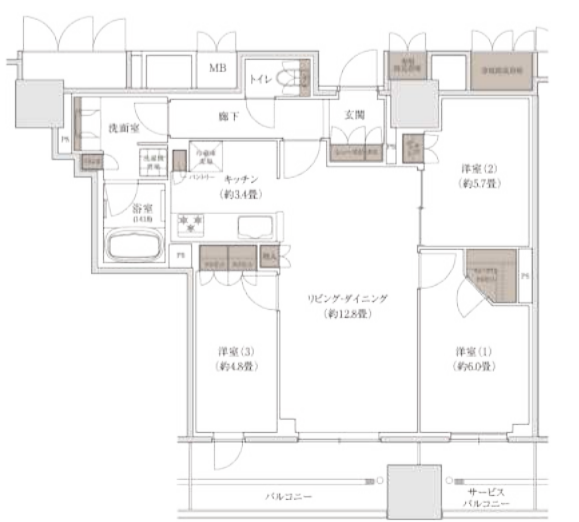
美しく健やかに
上質な安らぎに包まれた暮らし

つめきた2期区域再開発の完成も
間近に迫り、飛躍的に進歩する梅田
エリア。この梅田から徒歩15分圏内
に唯一存在する大型公園「扇町公園」
を南東に臨む「フランスタワー大阪
梅田」は、東急不動産が手掛けるフ
ランスの新たな家紋となる、総25
6邸、地上38階の超高層タワーレ
ジデンスだ。東急不動産では、ずっと先
の未来まで続く、環境にも人にもや
さしいウェルビーイングな暮らし
「GREEN LIFESTYLE」
を提案。持続的で快適な暮らしを提
供するとともに、環境・社会問題の解
決を目指す。脱炭素社会の実現など
を目的に、2018年から「REEN
E」(エネ)のブランド名で事業を
展開。国内事業会社として初のRE
100達成の認定を受けた。

そして大地に逞しく根を張った
木々が太陽へ向かって大らかに枝
を伸ばすように外観デザインに求め
たのは、豊かな自然と共鳴するな
やかな美しさだ。滑らかな弧を描き
ながら空へと飛翔していく曲線フ
ォームにより、柔らかな印象を与え
つつ、見た目の美しさとフラッグシッ
プとしての存在感を醸している。エ
ントランスから階段を登ると、緑豊
かなオーナーズガーデンを望むガ
ーデンラウンジが広がっており、日々
の喧騒を忘れさせてくれる。

また、38階建てのタワーレジデ
ンスは、専有部の間取り構成と設備仕
様の違いにより3つのフロアに分か
れる。4階から30階のスーパーア
フロアは、天井高約2.7m、40㎡台、
100㎡台の全22タイプを用意。31
階から35階は、二重床構造のプレ
ミアムフロア。水回りを除いたフリー
プランに対応する。そして、36階から
38階は、最高仕様のシンラススイ
ットフロアが用意されている。

N-TYPE 24-30F SUPERIOR FLOOR
住居専有面積 76.50㎡ (約23.14坪)
パレコニー面積/13.37㎡
※専用防災倉庫2.25㎡含む(25階のみ2.87㎡)



P-C-TYPE 31-35F PREMIUM FLOOR
住居専有面積 108.81㎡ (約32.91坪)
パレコニー面積/15.09㎡
サービスパレコニー面積/1.285㎡
※専用防災倉庫1.00㎡含む



※掲載のエントランスホール完成予想CGは計画段階の図面を基に描き起こしたもので、実際とは異なります。また、変更となる場合がございます。雨樋、給気口、スリーブ等、一部再現されていない設備機器がございます。また、タイル・石貼等の大きさは実際とは異なります。※掲載のスカイラウンジ完成予想CGは、計画段階の図面を基に描き起こした完成予想CG(現時点約7m(24階相当)の高さより北西方向を撮影した写真(2023年11月撮影)を室外に合成しCG加工したもので、実際とは異なります。また、変更となる場合がございます。また、周辺環境、眺望は将来にわたり保証されるものではありません。※掲載のパーキング完成予想CGは計画段階の図面を基に描き起こしたもので、実際とは異なります。また、変更となる場合がございます。雨樋、給気口、スリーブ等、一部再現されていない設備機器がございます。また、タイル・石貼等の大きさは実際とは異なります。入庫可能な車種は、車幅や身長により制限がございます。



SHIN-LA

都市に、呼吸するタワー。
それは、進化する梅田で自然と共鳴し、
心地よく、生きることを目指した、新しい価値観の、都心タワーレジデンス。
毎日の帰宅はリゾートのような上質な安らぎに包まれ、
広大な緑を見渡す景観は心を癒し、穏やかな時間を紡ぎだす。
健康と快適さを求め、細部にまでこだわり抜かれたデザインは、
生活を豊かに彩り、日常を特別な体験へと誘っていく、
SHIN-LA シンラ 都市に、呼吸するタワー。
梅田を求める人々が出逢う、新たなステージへようこそ。

掲載の外観完成予想CGは現地約82m(28階相当)の高さより南西方向を撮影した眺望写真(2023年11月撮影)に計画段階の図面を基に描き起こした建物完成予想図を合成し、CG加工したもので、実際とは異なります。また、変更となる場合がございます。雨樋、給気口、スリーブ等、一部再現されていない設備機器がございます。また、タイル・石貼等の大きさは実際とは異なります。周辺環境は将来にわたり保証されるものではありません。

My Favorite Life Style



梅田

「グラングリーン大阪」がついに先行まちびらきを迎え、進化をさらに加速させているOSAKAの心臓部。常に新たな価値を創造し続けるこの街の、果てしないポテンシャルが、暮らしを躍動させる。



中崎町

歩くほどに心ときめく、個性豊かで高感度な街「中崎町」。おしゃれな喫茶店やレストラン、インテリアショップなど、好感度なショップが数多く点在。新たな出会いが暮らしの可能性を豊かなものに。



※掲載の外観完成予想CGは現地周辺を撮影(2023年11月)した写真をCG加工したもので、実際とは異なります。また、現地の位置を表現した光は、建物の規模や高さ(大きさ)を表すものではありません。周辺環境は将来にわたり保証されるものではありません。

梅田エリアで、緑に包まれた豊かな住まい。



扇町公園

徒歩3分/約220m

子どもたちが集う大型遊具、噴水やせせらぎ、季節の花で彩られた花壇、芝生広場などが整備された都会のオアシス。敷地内には扇町プールもあり、親子連れや散歩をする人たちに賑わう憩いの場。

大阪梅田は、7駅13路線が乗り入れ、1日200万人以上が乗降する国内屈指のターミナル駅。オフィスビルや百貨店、グランフロントなど数多くの商業施設が集積する、西日本最大級の繁華街だ。また、現在、東急不動産では、梅田の東側、茶町エリアの再開発事業を推進中。地上17階建ての建物にオフィス、商業施設、娯楽施設を備えた複合ビルが誕生予定であり、梅田東エリアの今後の開発にも注目が集まっている。

そんな都心・梅田が徒歩圏でありながら自然環境に恵まれた「ブランズタワー大阪梅田」は、梅田から徒歩15分圏内に唯一存在する大型公園「扇町公園」を南東に臨む立地。約7.3ヘクタールの広大な公園には、噴水や芝生広場をはじめ、屋内・屋外プールやトレーニングジムを備えた扇町プール、年間を通して様々なイベントが開かれる中央広場、隣接する関西テレビのカフェなどがあり、多世代が憩う大阪市北区有数の総合公園施設となっている。また、南側には、公益財団法人田附興風会医学研究所北野病院が隣接。地域医療の中核と



万歳橋筋

ファッション&カルチャーのトレンド発信地「茶屋町」。ホテル、クリエイターズサロン、商業等の複合施設を創造する大規模再開発を推進中。さらに魅力的で進取の気風にあふれる街へと進化していく。

3駅3路線

阪急 「大阪梅田」駅 徒歩12分

Osaka Metro 谷町線 「中崎町」駅 徒歩3分

Osaka Metro 堺筋線・中央線 「扇町」駅 徒歩5分

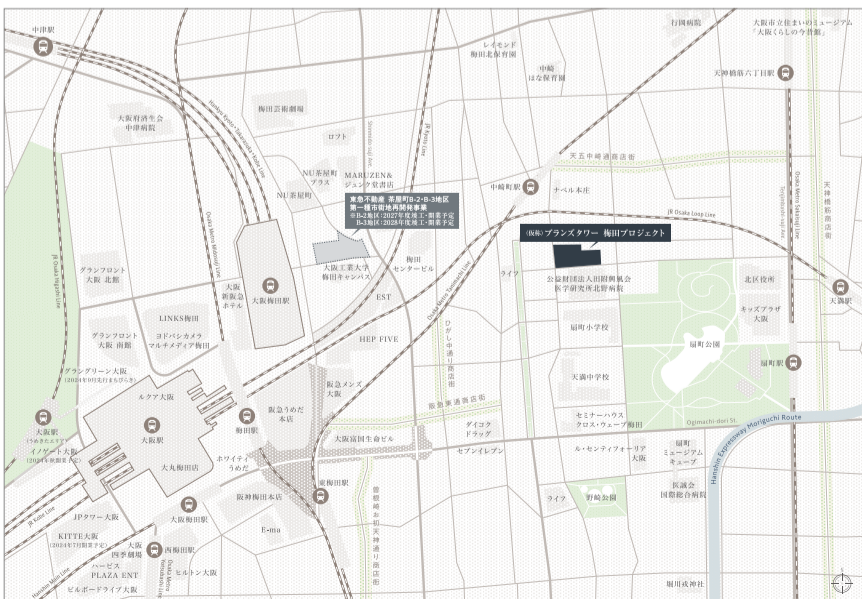
JR環状線 「天満」駅 徒歩7分

して質の高い医療を実践し、京都大学医学部とともに信頼される医学研究所の機能を備えた総合病院だ。

さらに、最寄りの大阪メトロ谷町線「中崎町」駅から徒歩3分に位置し、3路線3駅が利用可能。最寄りの阪神高速「扇町インター」まで約500mと交通利便性にも恵まれている。

大人の隠れ家のような喫茶店やレストラン、感性を刺激するインテリアショップなどが佇む個性豊かな街並み。都心ならではの利便と都心では触れる機会が少ない緑。それぞれの恩恵を享受できる希少なタワーレジデンスが、ここに誕生する。

※掲載の環境写真は2024年3月に撮影したものです。※掲載の内容は2024年7月時点の情報で、今後変更となる場合があります。



■物件概要 ●物件名/ブランズタワー大阪梅田●所在地/大阪市北区中崎一丁目34番1の一部、33番7(地番、計2筆)●交通/Osaka Metro谷町線「中崎町」駅 徒歩3分 阪急電鉄 神戸線・宝塚線・京都線「大阪梅田」駅徒歩12分●敷地面積/2,910.75㎡●建築面積/1,744.93㎡●総戸数/256戸(販売非対称住戸92戸含む)●構造規模/RC造一部S造 地下1階地上38階建て●建築確認番号/第R06確認建築GBRC00004号(令和6年4月12日付)●用途地域/商業地域●竣工予定/2027年1月下旬(予定)●引渡し可能時期/2027年3月下旬(予定)●管理形態/区分所有者全員により管理組合設立後、管理会社に委託予定●管理員の勤務形態/日勤●分譲後の権利形態/敷地及び建物共用部分は区分所有者全員による専有面積持分割合による所有権の共有、建物専有部分は区分所有●駐車場/107台(屋内タワーパーキング92台、屋内平置き14台、来客用屋外平置き1台)※月額使用料:未定●自転車置場/512台(屋内平置き157台、屋内機械式355台)※月額使用料:未定●バイク置場/6台(屋内)※月額使用料:未定●ミニバイク置き場/47台(屋内)※月額使用料:未定●インターネット使用料:未定●事業主(売主・販売代理)/東急不動産株式会社 住宅事業ユニット関西住宅事業本部 国土交通大臣(17)第45号(一社)不動産協会会員(公社)首都圏不動産公正取引協議会加盟 〒542-0081大阪市中央区南船場4丁目4-3 心斎橋東急ビル●設計/株式会社LAO竹田設計●施工/西松建設株式会社●管理会社/株式会社東急コミュニティー●予告概要●販売戸数/未定●予定販売価格(税込)/未定●間取り/1LDK~3LDK(予定)●専有面積/44.13㎡~138.33㎡●バルコニー面積/5.81㎡~17.59㎡●販売スケジュール/2025年4月(予定)●広告作成日/令和6年10月18日※予告広告をする時点において、すべての予定販売戸数を一括して販売するか又は数期に分けて販売するかは確定していません。当該予告広告以降に行う本広告において、販売戸数をお知らせいたします。なお販売戸数が未定のため専有面積およびバルコニー面積等は今後供給予定の全住戸についてのもので



お問い合わせは「ブランズタワー梅田プロジェクト」専任準備室

0120-957-870

営業時間:10:00~18:00 定休日:毎週水・木曜日および第1~第3火曜日(祝日除く)

